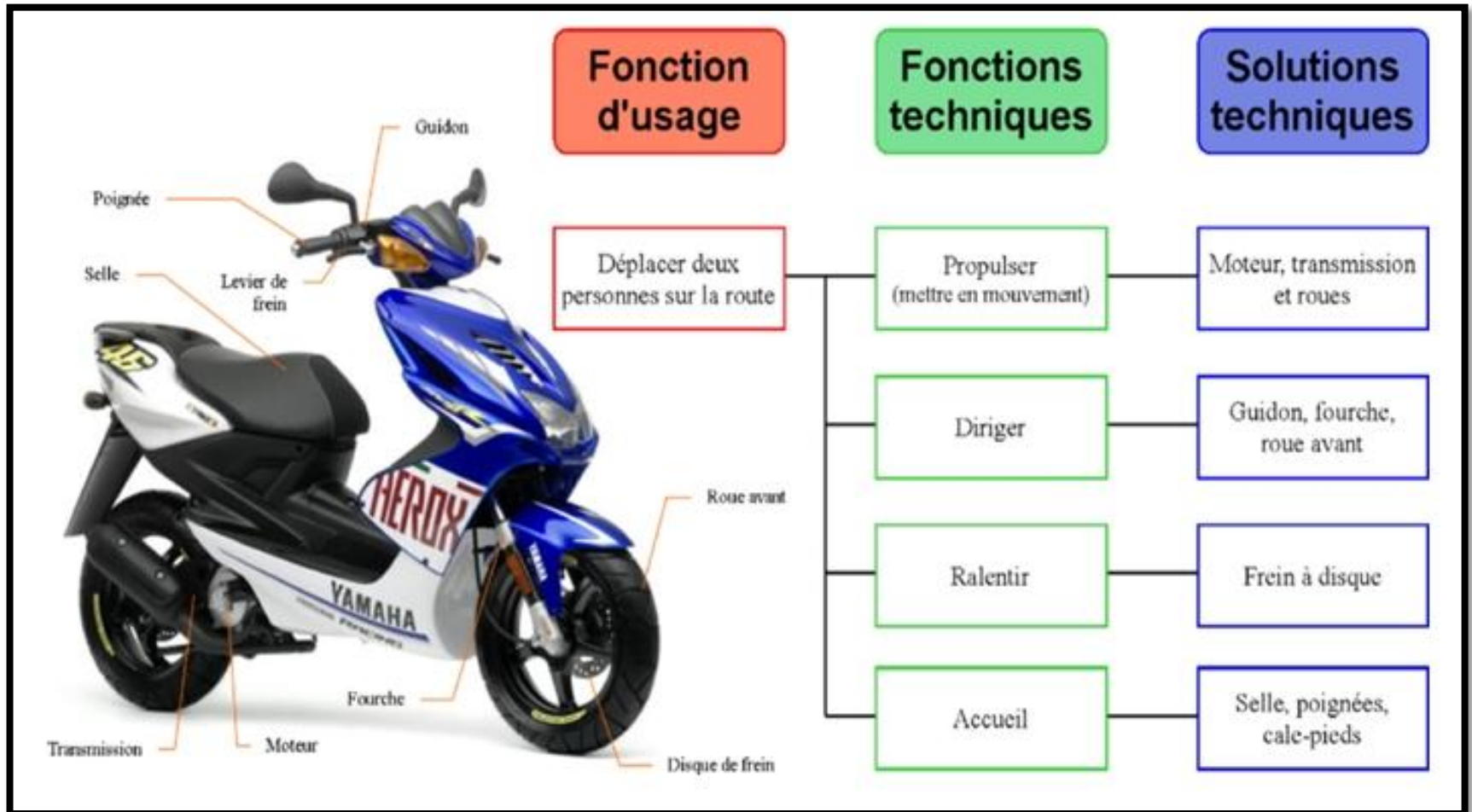


La fonction technique est un problème à résoudre

La solution technique montre comment on l'a résolu



Activité 4

Remplace les éléments ci-dessous dans le bon tableau

Un bouchon à visser

Un réservoir

Un rétroviseur

Tenir droit sans se renverser

Pouvoir être accroché au mur

Un fond plat

Des pattes de fixations

Déclencher une alarme

Indiquer l'heure

Permettre le remplissage

Maintenir un objet en place

Une sirène de 125 dB

Produire de la lumière

Permet de changer de vitesse

Une télécommande

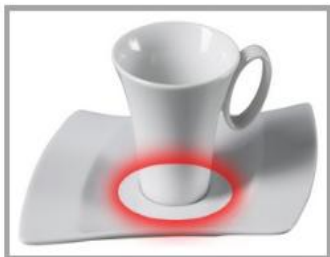
Un extincteur

Une batterie

Une Vis

Fonction Technique

Solution Technique



Pouvoir tenir la tasse sans se brûler.

Pouvoir contenir 30cl de liquide chaud.

Pouvoir remplir la tasse sans difficulté.

Permettre de poser la tasse sans renverser son contenu.



Permettre l'utilisation d'un code.

Empêcher l'ouverture de la porte.

Permettre l'utilisation d'une clé.

Offrir un espace de rangement sécurisé.



Maintenir la valise fermée.

Pouvoir ranger la poignée.

Faciliter le déplacement.

Permettre de porter la valise.



Assurer la sortie de l'air.

Assurer une stabilité à l'appareil.

Éviter l'entrée d'objet à l'intérieur.

Permettre le réglage de la température.



Pouvoir allumer et éteindre la lampe.

Permettre de tenir en main la lampe.

Diffuser de la lumière.

Permettre de suspendre la lampe.



Permettre de laisser les volets entrouverts.

Empêcher les volets de s'ouvrir.

Maintenir les volets ouverts.

Permettre de fermer les volets.

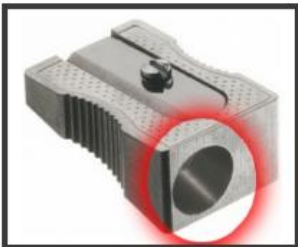


Fermer de manière hermétique la bouteille.

Faciliter le compactage de la bouteille.

Faire tenir la bouteille droite.

Pouvoir prendre en main facilement la bouteille.



Permettre le remplacement de la lame.

Guider le crayon.

Tailler le crayon.

Faciliter la prise en main de l'objet.

Relier les fonctions techniques correspondantes



Fonction technique :
Permettre la fixation de l'objet sur une vitre



Fonction technique :
Pouvoir se suspendre



Fonction technique :
Permettre de tenir le GPS



Fonction technique :
Permettre l'articulation du support